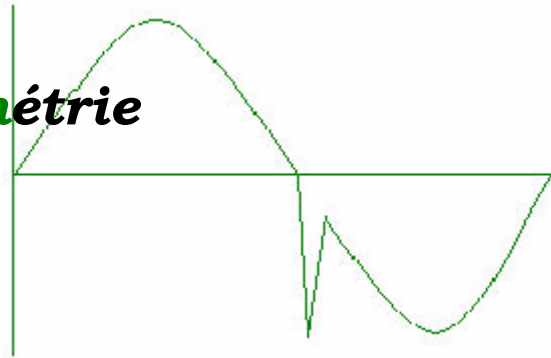


# gaem

## georges audras électrométrie

5, rue Bellevue  
 68130 ASPACH  
 Tél. (33) 3 89 08 96 57  
 (33) 6 07 24 28 92  
 Fax. (33) 3 89 08 96 58  
 Web: www.gaem.fr / infos@gaem.fr



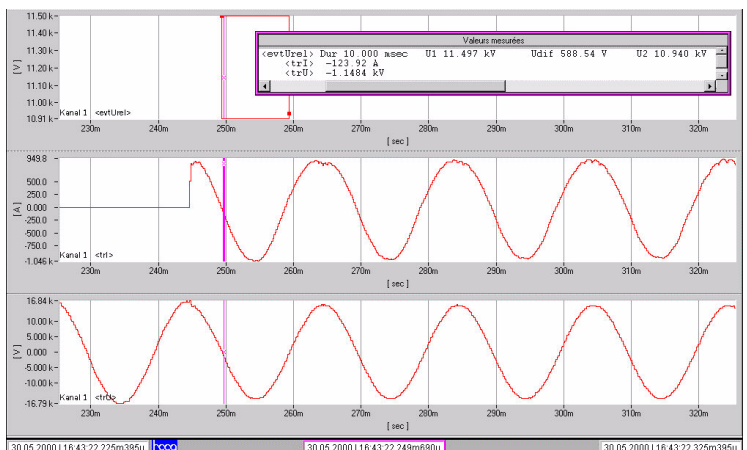
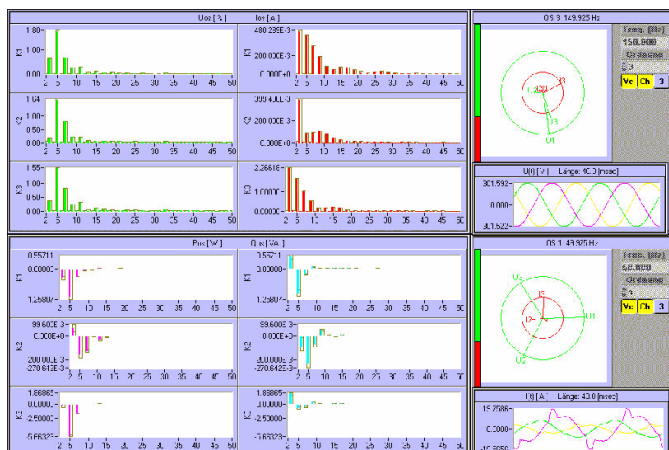
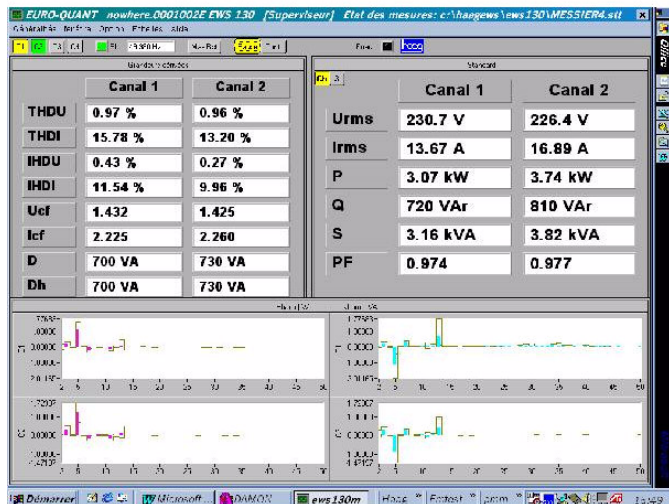
**VOUS AVEZ ETE INTERESSE  
 PAR L'EURO-QUANT ?**

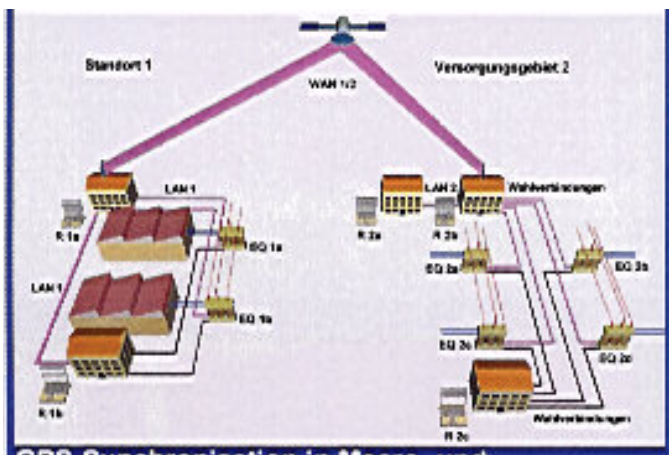
**VOUS SEREZ CONQUIS PAR  
 LE COMBI-QUANT !**



→ pour les mesures ponctuelles sur site :

- petite taille : 297 x 260 x 61 mm<sup>3</sup>
- faible poids : 2,7 kg
- souplesse d'utilisation :  
 4 U (600 V<sub>eff</sub>) : 8 bornes isolées,  
 4 I (direct : 10A<sub>eff</sub> ;  
 via tores de Rogowski : de 240 A<sub>eff</sub> à 12 000 A<sub>eff</sub>)
- gamme complète de paramètres mesurés :  
 U, I, P, Q, cos φ;  
 harmoniques, interharmoniques, FFT;  
 signaux de communication;  
 décomposition homopolaire, direct, inverse;  
 transitoires (jusqu'à 30 kHz)...
- mesures directe et enregistrement de tous les paramètres sur les 8 voies simultanément (8 convertisseurs A/N 51,2 kHz + logiciel temps réel sous linux)
- simplicité d'utilisation : logiciel en français

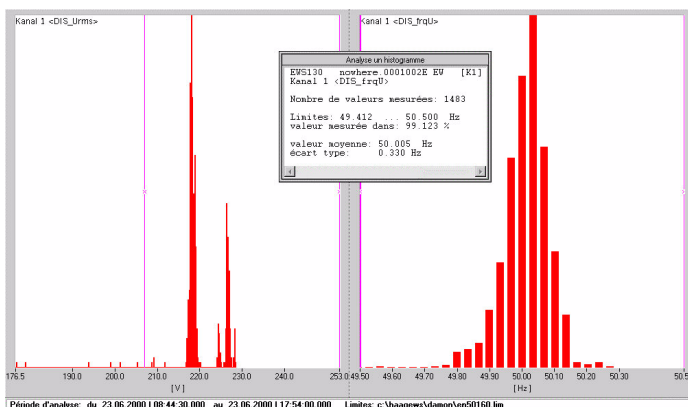
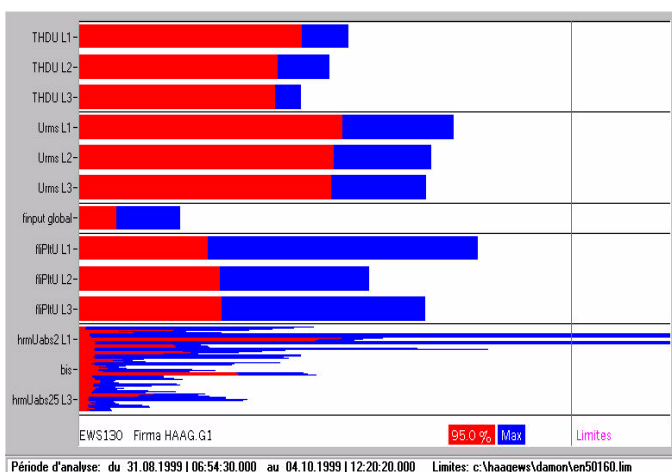




→ pour les enregistrements de longue durée sur le réseau :

- **conformité aux normes** : derniers drafts des normes EN 61000-4-30 & -4-7
- **comparaison entre différents sites** grâce à la synchronisation par GPS:
  - des intervalles d'intégration
  - des transitoires
- **analyse statistique** directe selon différentes normes
- **présentations synthétique** des paramètres de qualité sous forme de bargraphs, tableaux, fonctions de répartition...
- **analyse du réseau** : mémorisation des tensions sous forme vectorielle pour restitution des diagrammes de Fresnel et comparaison entre plusieurs points du réseau
- **capacité** : plus de 6 mois de mémoire (2 Go)
- **transfert rapide** des données via Ethernet
- **haute résolution** : 16 bits
- **batterie de sauvegarde**

**UN CONCENTRE DE TECHNOLOGIES :**



Période d'analyse: du 31.08.1999 | 06:54:30.000 au 04.10.1999 | 12:20:20.000  
Limites: c:\haagews\damon\en50160.lim

EWS130 Firma HAAG.G1 tous les événements: 8

0.0000 sec <= Dur < 20.000 msec :	Num(evtUIPQlow) =	6
20.000 msec <= Dur < 100.00 msec :	Num(evtUIPQlow) =	1
100.00 msec <= Dur < 1.0000 sec :	Num(evtUIPQlow) =	1
1.0000 sec <= Dur < 60.000 sec :	Num(evtUIPQlow) =	0
60.000 sec <= Dur < 180.00 sec :	Num(evtUIPQlow) =	0
180.00 sec <= Dur < +Inf sec :	Num(evtUIPQlow) =	0